

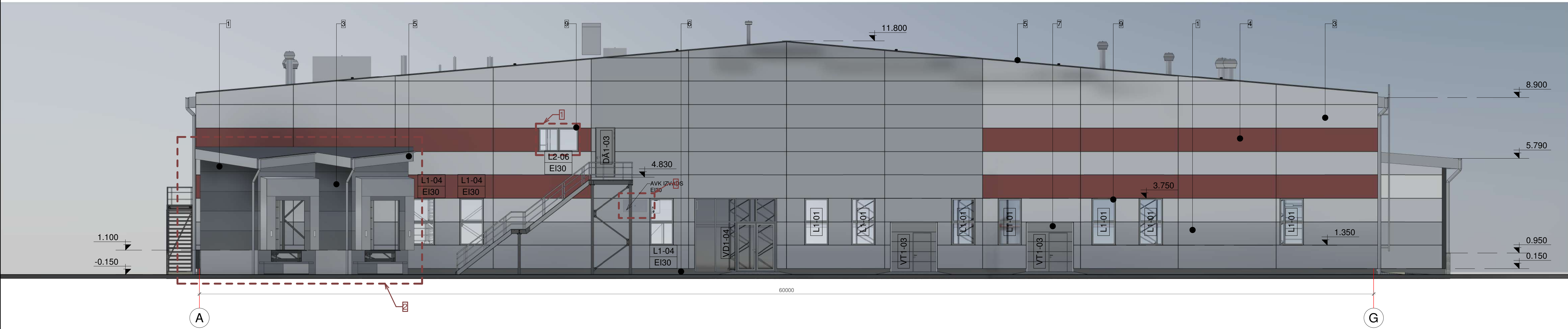
FASĀDE ASĪS 11-1



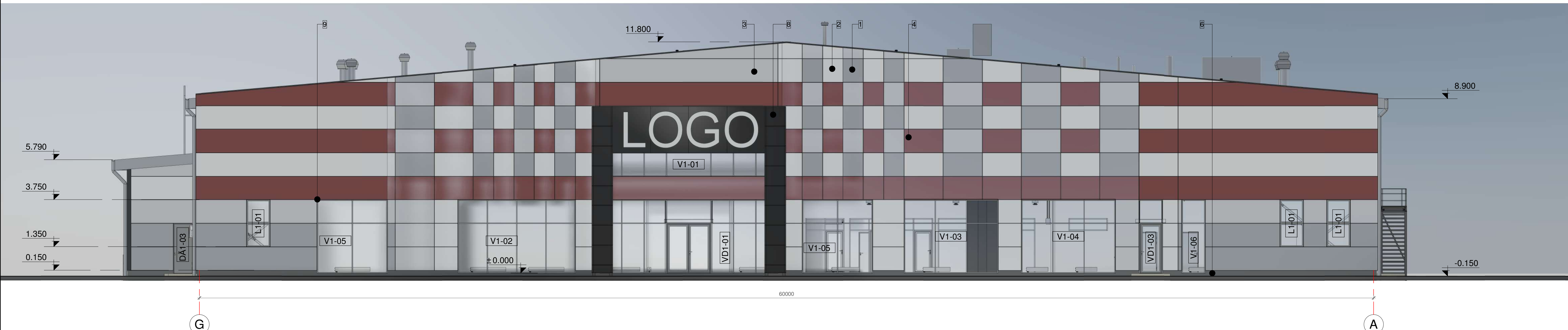
FASĀDE ASĪS 1-11



FASĀDE ASĪS A-G



FASĀDE ASĪS G-A



KRĀŠU PASE			
N.p.k.	APZĒMĒJUMS	DETALĀS NOSAŪMS / APDARE	MATERIĀLS / TONIS
1		Sienas - servīca paneļu, doku priekšlīdzi - zema profilācija	RAL 7040
2		Sienas - servīca paneļu	RAL 9010
3		Sienas - servīca paneļu, doku priekšlīdzi - zema profilācija	RAL 7047
4		Sienas - servīca paneļu	RAL 3000
5		Jumts, dzaga, ārējās palodzes, caurules, līstes	RAL 7047
6		Cokols - krāsots dekoratīvais apmetums	Tikunila 4979
7		Vārti, vārtu ailu aizbāzums	RAL 9007
8		Ieejas metāla konstrukcija, modifika klūmens nūju segums	RAL 7021
9		Vārtu, logu rāmji	RAL 7042

PIEZĪMES

- Šo būvprojekta lapu skaiti kopā ar pielikumiem "AR" markas lapām.
- Kādu tīni izvēlēti no katalogiem "Tikunila FACADES" "Kropas RAL".
- Ēkas trīs grīdas atz. ±0.00 attīstīti absolūti atz. +7.50.
- Vsiem būvmateriāliem sagatavot ar atbilstošām tehniskām īpašībām.
- Pirms galvenās ieejas izkāmes pasūtīt pasūtītājam nepieciešamā veidā komitejums, objekta un izstrādāšanas detaļām, izstrādāšanas detaļām nepieciešamā saskaņot ar projekta autoru, pasūtītāju un Ventspils Domes APN.

RASEJUMA VEIKTAS IZMAINAS			
1. Pārskatīta jaunais logu atvēršanas nr. 149, 205.			
2. Pārskatīta doku priekšlīdzi.			
3. Vārtu atvēršanas nr. 147, logu atvēršanas nr. 148, logu atvēršanas nr. 149, logu atvēršanas nr. 150.			
4. Jauni AVK izvadī.			
5. Logu atvēršanas nr. 149, logu atvēršanas nr. 150, logu atvēršanas nr. 151, logu atvēršanas nr. 152.			
6. Pārskatīta notecēšanas nr. 2, 3, 4.			
Būvpr. daļas vad.		Dz. Čirule	30.08.2021.
Arhitekts		Dz. Čirule	30.08.2021.
Izstrādāja		V. Kurģevs	30.08.2021.
ADRESĒ:		Ventspils Augsto tehnoloģiju parkā	
OBJEKTS:		Radošības ēkas nr. 6 būvniecība Ventspils Augsto tehnoloģiju parkā	
PASŪTĪTĀJS:		Ventspils Brīvostas pārvalde	
PASEJUMS:		Fasādes asis 11-1, 1-11, A-G, G-A.	
FAJLS:		PASŪTĪTĀJA / PĀRVALDES NR.	BP
MĒRSTĀBS:		LAPU SKAITS:	LAPAS:
1 : 100			AR-16 / IZM-2